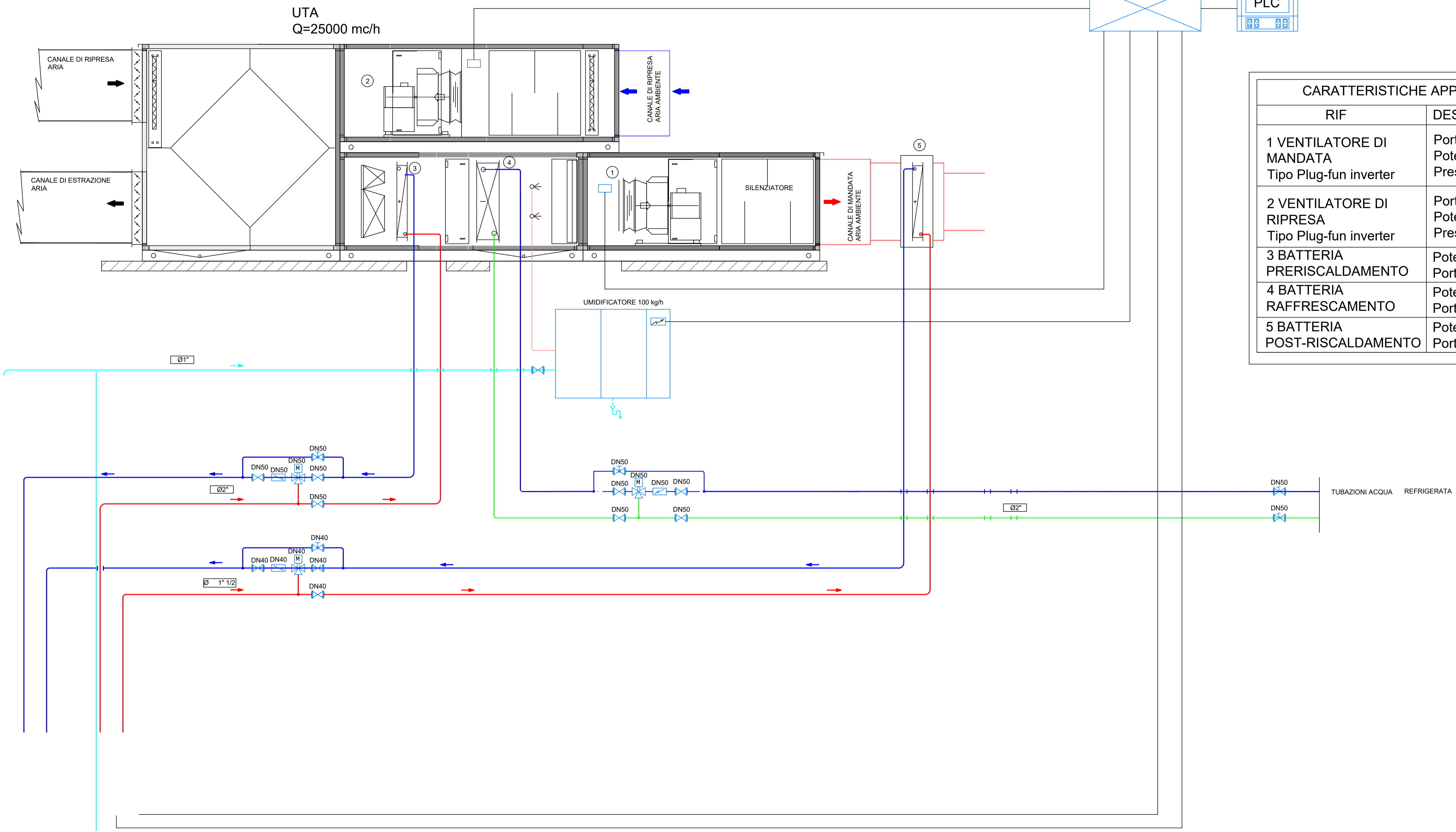


# SCHEMA FUNZIONALE



CARATTERISTICHE APPARECCHIATURE UTA	
RIF	DESCRIZIONE
1 VENTILATORE DI MANDATA Tipo Plug-fun inverter	Portata: 30000 mc/h Potenza elettrica: 12.5 kW Pressione: 800 Pa
2 VENTILATORE DI RIPRESA Tipo Plug-fun inverter	Portata: 24000 mc/h Potenza elettrica: 5 kW Pressione: 250 Pa
3 BATTERIA PRERISCALDAMENTO	Potenza Termica: 193 kW Portata: 30000 mc/h
4 BATTERIA RAFFRESCAMENTO	Potenza Frigo: 160.70 kW Portata: 30000 mc/h
5 BATTERIA POST-RISCALDAMENTO	Potenza Termica: 32 kW Portata: 30000 mc/h

Finanziato dall'Unione europea

PROVINCIA di VARESE



Comune di Tradate

22

PEIM200

CODICE ELABORATO

PROGETTO ESECUTIVO

AFFIDAMENTO DEI SERVIZI DI PROGETTAZIONE DEFINITIVA, ESECUTIVA E COORDINAMENTO DELLA SICUREZZA IN FASE DI PROGETTAZIONE CON FACOLTA' DI AFFIDAMENTO EX ART. 63 c. 5 D.Lgs. 50/2016 DEL SERVIZIO DI DIREZIONE LAVORI E COORDINAMENTO DELLA SICUREZZA IN FASE DI ESECUZIONE, RELATIVAMENTE ALL'INTERVENTO DI RIGENERAZIONE, URSINA DI CAPANNONE INDUSTRIALE PER LA CREAZIONE DI UN NUOVO MUSEO DELLA MOTOCICLETTA FRERA, RISTORANTE, AULE STUDIO BIBLIOTECA PARROCCHESCA E SISTEMAZIONI ESTERNE. CUP C6812100260001

PROGETTISTI  
Arch. Giorgio Pala

Project Building Art s.r.l.  
Via Parola, 21 - 00161 Roma  
P. I. n. n. 10353621003  
ALBERGHI, RISTORANTI, URSINE, ARCH. PAOLO MONESI

Ing. Giuseppe CERVAROLO

COLLABORATORI  
Arch. Viola D'Eltono  
Arch. Cecilia Marati  
Arch. Paolo Monesi  
Arch. Michele Prietti  
Arch. Maria Simonetti  
Ing. Ilario Greco  
Ing. Rosario Ierardi  
Ing. Cosimo Mellone

REP

DIREZIONE LAVORI

SCALA

DATA  
GIUGNO 2023

REV.	DATA	DESCRIZIONE REVISIONE	ESEGUITO	CONTROLLATO	APPROVATO
01	MARZO 2023	EMESIONE PROGETTO DEFINITIVO			
02					
03					
04					



ESECUTIVO UTA

LEGENDA